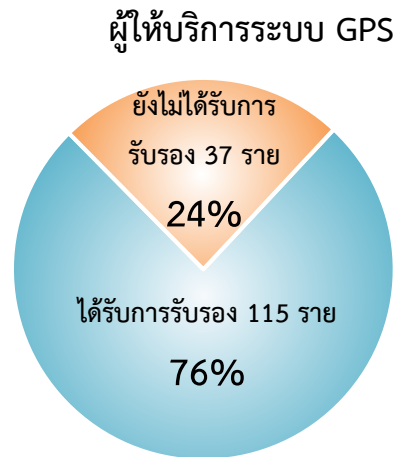


รายงานสถิติตามโครงการ “มันใจทั่วไทย รถใช้ GPS” ประจำเดือนสิงหาคม 2561

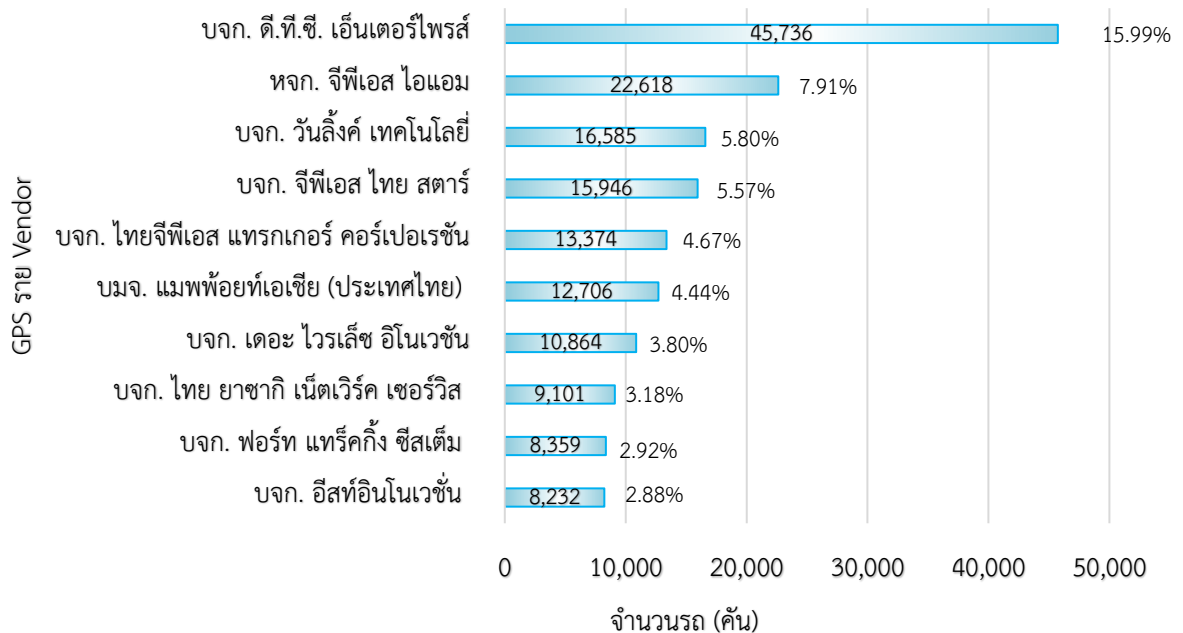
กรมการขนส่งทางบกได้ดำเนินโครงการ “มันใจทั่วไทย รถใช้ GPS” ตั้งแต่วันที่ 25 มกราคม 2559 ในวันนี้ ศูนย์บริหารจัดการเดินรถระบบ GPS ขอรายงานข้อมูลและสถิติต่าง ๆ ที่เกี่ยวข้องประจำเดือนสิงหาคม 2561 ดังนี้

1. จำนวนผู้ให้บริการระบบ GPS (GPS Vendor) ที่เชื่อมต่อข้อมูลกับกรมการขนส่งทางบก 152 ราย โดยได้รับการรับรองจากกรมการขนส่งทางบกจำนวน 115 ราย



1.1 สถิติการให้บริการของผู้ให้บริการระบบ GPS (GPS Vendor) ที่ให้บริการมากที่สุด 10 อันดับแรก

สถิติการให้บริการของผู้ให้บริการระบบ GPS (GPS Vendor)

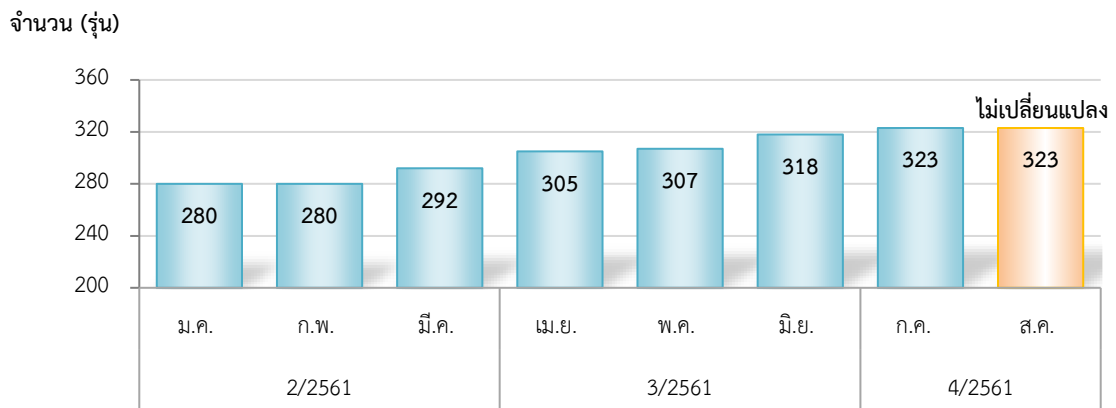


จากสถิติผู้ให้บริการระบบ GPS (GPS Vendor) 152 ราย ให้บริการข้อมูลการเดินรถ จำนวน 286,104 คัน โดยผู้ให้บริการระบบ GPS (GPS Vendor) ที่ให้บริการ มากที่สุดคือ บริษัท ดี.ที.ซี. เอ็นเตอร์ไพรส์ จำกัด จำนวน 45,736 คัน ร้อยละ 15.99 อันดับสองคือ ห้างหุ้นส่วนจำกัด จีพีเอส ไอแอม จำนวน 22,618 คัน ร้อยละ 7.91 และอันดับสามคือ บริษัท วันลิงค์ เทคโนโลยี จำกัด จำนวน 16,585 คัน ร้อยละ 5.80

2. จำนวนรุ่นที่ได้รับการรับรองจากกรมการขนส่งทางบก

ในเดือนสิงหาคมจำนวนแบบ/รุ่น GPS ที่ได้รับการรับรอง จำนวน 323 รุ่น ซึ่งจำนวนรุ่นไม่เปลี่ยนแปลงจากเดือนกรกฎาคม 2561

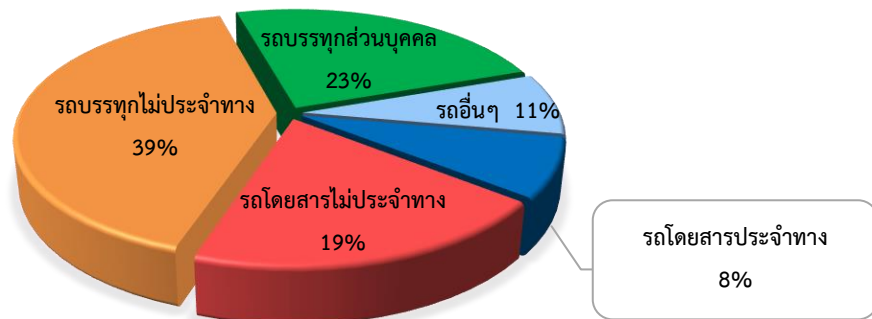
สถิติจำนวนแบบ/รุ่น GPS ที่ได้รับการรับรอง



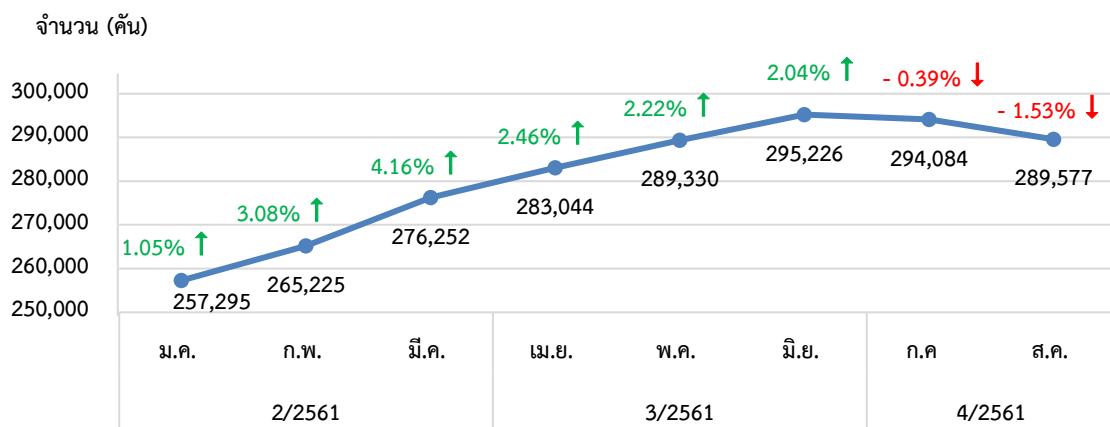
3. จำนวนรถที่เชื่อมต่อข้อมูลกับศูนย์ GPS

หน่วย : คัน

รถโดยสารประจำทาง	รถโดยสารไม่ประจำทาง	รถบรรทุกไม่ประจำทาง	รถบรรทุกส่วนบุคคล	รถอื่น ๆ	รวม
22,105	56,512	117,720	70,313	22,927	289,577



สถิติจำนวนรถที่เชื่อมต่อข้อมูลกับศูนย์ GPS

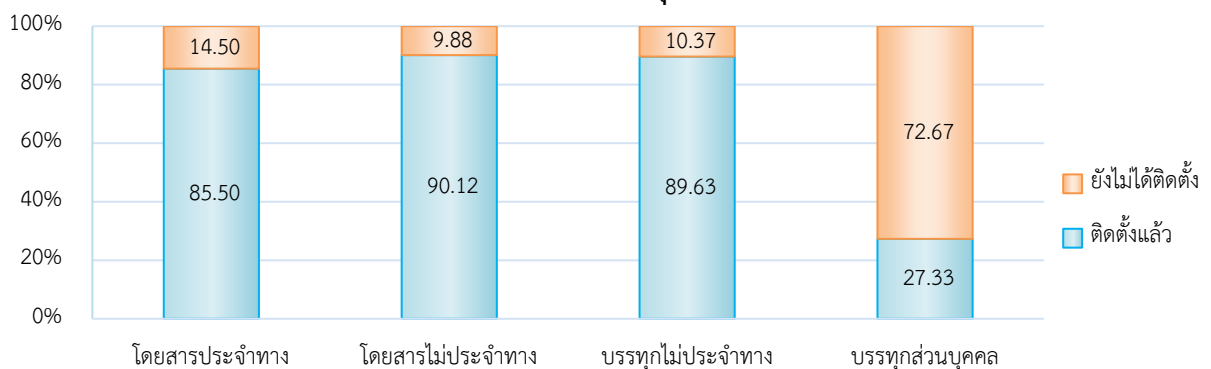


หมายเหตุ : ข้อมูลจำนวนรถที่เชื่อมต่อข้อมูลกับศูนย์ GPS ในเดือนสิงหาคมมีจำนวนน้อยลง เนื่องจากผู้ให้บริการระบบ GPS (GPS Vendor) นำข้อมูลรถที่ไม่อยู่ในกลุ่มเป้าหมายออกจากระบบ GPS

4. จำนวนรถที่ต้องติดตั้งและติดตั้ง GPS แล้วแยกตามประเภทรถ

ประเภทรถ	จำนวนรถที่ต้องติดตั้ง (คัน)	จำนวนรถที่ติดตั้งแล้ว (คัน)	จำนวนรถที่ติดตั้งแล้ว (ร้อยละ)
โดยสาร			
● ประจำทาง	22,551	19,282	85.50
- หมวด 1	5,011	4,216	84.13
- หมวด 2	9,276	8,292	89.39
- หมวด 3	8,264	6,774	81.97
● ไม่ประจำทาง	62,707	56,512	90.12
รวม	85,258	75,794	88.90
รถบรรทุก			
● ไม่ประจำทาง	131,338	117,720	89.63
● ส่วนบุคคล	257,236	70,313	27.33
รวม	388,574	188,033	48.39
รวมทั้งหมด	473,832	263,827	55.68

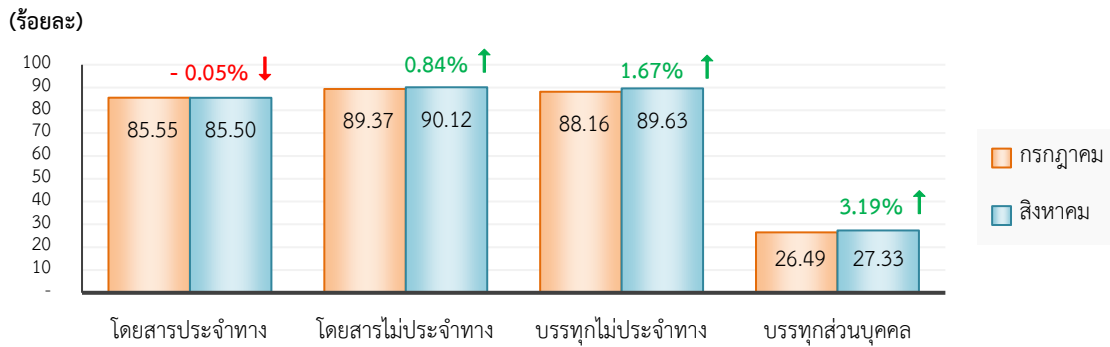
สถิติการติดตั้ง GPS ของรถทุกประเภท (ร้อยละ)



5. จำนวนรถที่ติดตั้ง GPS เดือนสิงหาคมเปรียบเทียบกับเดือนกรกฎาคม 2561

ประเภทรถ	กรกฎาคม		สิงหาคม		ร้อยละอัตราการเปลี่ยนแปลง (เพิ่มขึ้น/ลดลง)
	จำนวนการติดตั้ง (คัน)	ร้อยละ	จำนวนการติดตั้ง (คัน)	ร้อยละ	
โดยสารประจำทาง	19,374	85.55	19,282	85.50	- 0.05
โดยสารไม่ประจำทาง	55,457	89.37	56,512	90.12	0.84
บรรทุกไม่ประจำทาง	115,049	88.16	117,720	89.63	1.67
บรรทุกส่วนบุคคล	67,957	26.49	70,313	27.33	3.19
รวม	257,837	54.66	263,827	55.68	1.87

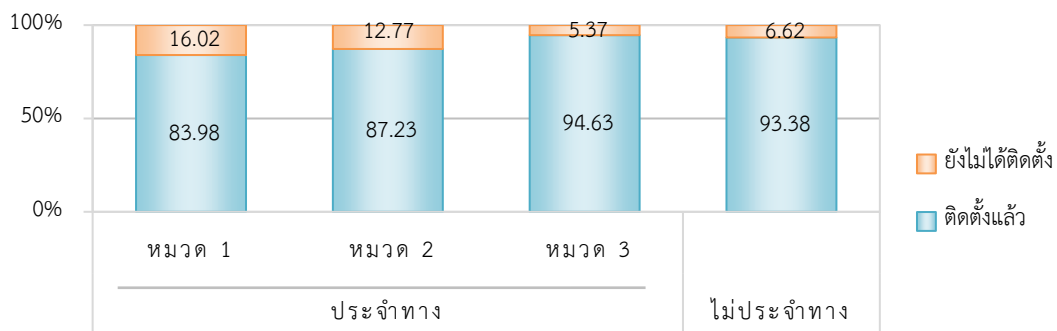
สถิติการติดตั้ง GPS ของรถทุกประเภทระหว่าง
เดือนสิงหาคมเปรียบเทียบกับเดือนกรกฎาคม 2561 (ร้อยละ)



6. จำนวนรถตู้โดยสารที่ต้องติดตั้ง GPS และที่ติดตั้ง GPS แล้ว

ประเภทรถ	จำนวนรถที่ต้องติดตั้ง (คัน)	จำนวนรถที่ติดตั้งแล้ว (คัน)	จำนวนรถที่ติดตั้งแล้ว (ร้อยละ)
ประจำทาง	14,380	12,676	88.15
หมวด 1	4,800	4,031	83.98
หมวด 2	5,685	4,959	87.23
หมวด 3	3,895	3,686	94.63
ไม่ประจำทาง	31,997	29,879	93.38
รวมทั้งหมด	46,377	42,555	91.76

สถิติการติดตั้ง GPS ของรถตู้โดยสาร (ร้อยละ)

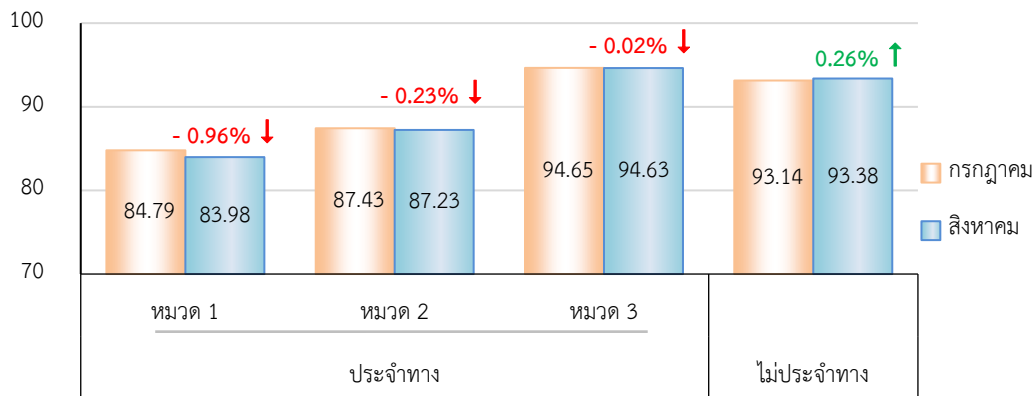


7. จำนวนรถตู้โดยสารที่ติดตั้ง GPS เดือนสิงหาคมเปรียบเทียบกับเดือนกรกฎาคม 2561

ประเภท	กรกฎาคม		สิงหาคม		ร้อยละอัตราการเปลี่ยนแปลง (เพิ่ม/ลด)
	จำนวนการติดตั้ง (คัน)	ร้อยละ	จำนวนการติดตั้ง (คัน)	ร้อยละ	
หมวด 1	4,087	84.79	4,031	83.98	- 0.96
หมวด 2	5,015	87.43	4,959	87.23	- 0.23
หมวด 3	3,698	94.65	3,686	94.63	- 0.02
ไม่ประจำทาง	29,336	93.14	29,879	93.38	0.26
รวมทั้งหมด	42,136	91.68	42,555	91.76	0.09

หมายเหตุ : จำนวนรถตู้โดยสารที่ติดตั้ง GPS มีจำนวนลดลง เนื่องจากรถตู้โดยสารที่มีอายุการใช้งานครบกำหนดตามเงื่อนไขประกอบการ (ครบ 10 ปี) ไม่สามารถต่อทะเบียนได้

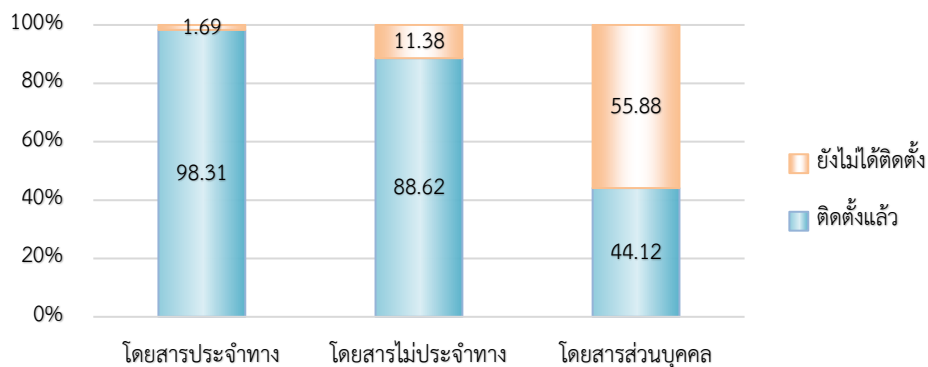
สถิติการติดตั้ง GPS ของรถตู้โดยสาร
ระหว่างเดือนสิงหาคมเปรียบเทียบกับเดือนกรกฎาคม 2561 (ร้อยละ)



8. จำนวนรถโดยสาร 2 ชั้น ที่ต้องติดตั้ง GPS และที่ติดตั้ง GPS แล้ว

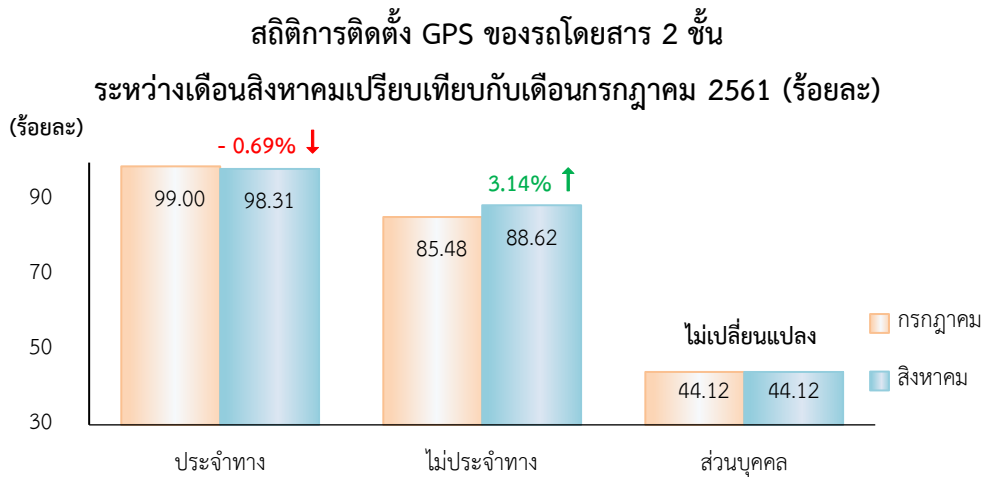
ประเภทรถ	จำนวนรถที่ต้องติดตั้ง (คัน)	จำนวนรถที่ติดตั้งแล้ว (คัน)	จำนวนรถที่ติดตั้งแล้ว (ร้อยละ)
ประจำทาง	1,595	1,568	98.31
ไม่ประจำทาง	5,290	4,688	88.62
ส่วนบุคคล	34	15	44.12
รวมทั้งหมด	6,919	6,271	90.63

สถิติการติดตั้ง GPS ของรถโดยสาร 2 ชั้น (ร้อยละ)



9. จำนวนรถโดยสาร 2 ชั้น ที่ติดตั้ง GPS เดือนสิงหาคมเปรียบเทียบกับเดือนกรกฎาคม 2561

ประเภท	กรกฎาคม		สิงหาคม		ร้อยละอัตราการเปลี่ยนแปลง (เพิ่ม/ลด)
	จำนวนการติดตั้ง (คัน)	ร้อยละ	จำนวนการติดตั้ง (คัน)	ร้อยละ	
ประจำทาง	1,584	99.00	1,568	98.31	- 0.70
ไม่ประจำทาง	4,508	85.48	4,688	88.62	3.67
ส่วนบุคคล	15	44.12	15	44.12	-
รวมทั้งหมด	6,107	88.40	6,271	90.63	2.53

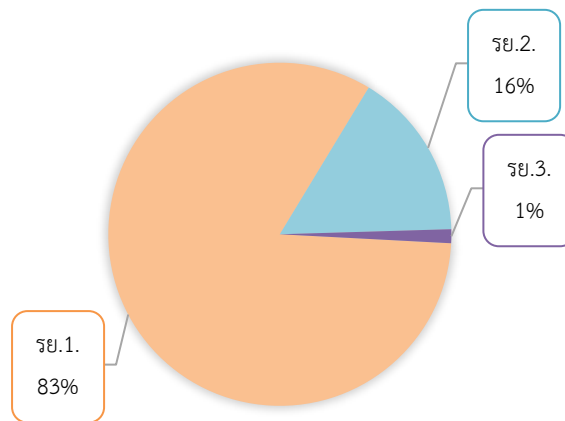


10. จำนวนรถพยาบาลที่เชื่อมต่อข้อมูลกับศูนย์ GPS

หน่วย :คัน

รย. 1	รย. 2	รย. 3	รวม
951	182	15	1,148

สถิติร้อยละรถพยาบาลที่เชื่อมต่อข้อมูลกับศูนย์ GPS



11. จำนวนผู้ร้องเรียนผ่าน Application “DLT GPS”

ศูนย์บริหารจัดการเดินรถระบบ GPS ได้รับเรื่องร้องเรียนที่ผ่าน Application “DLT GPS” บนโทรศัพท์มือถือในเดือนสิงหาคม 2561 จำนวน 1,289 เรื่อง โดยมีเรื่องร้องเรียนต่าง ๆ ดังนี้

(1) เครื่องอุปกรณ์ส่วนควบไม่ถูกต้อง	จำนวน	529	เรื่อง
(2) ปฏิเสธผู้โดยสาร(รถแท็กซี่)	จำนวน	303	เรื่อง
(3) ขับรถอันตราย	จำนวน	178	เรื่อง
(4) แสดงกิริยาไม่สุภาพ	จำนวน	66	เรื่อง
(5) ออกนอกเส้นทาง	จำนวน	40	เรื่อง
(6) กีดขวางการจราจร	จำนวน	37	เรื่อง
(7) เก็บค่าโดยสารเกินอัตราที่กำหนด	จำนวน	26	เรื่อง
(8) บรรทุกผู้โดยสารเกินจำนวนที่นั่ง	จำนวน	20	เรื่อง
(9) ไม่หยุดรถตามจุดจอด	จำนวน	20	เรื่อง

(10) ทะเบียนไม่ถูกต้อง

จำนวน 8 เรื่อง

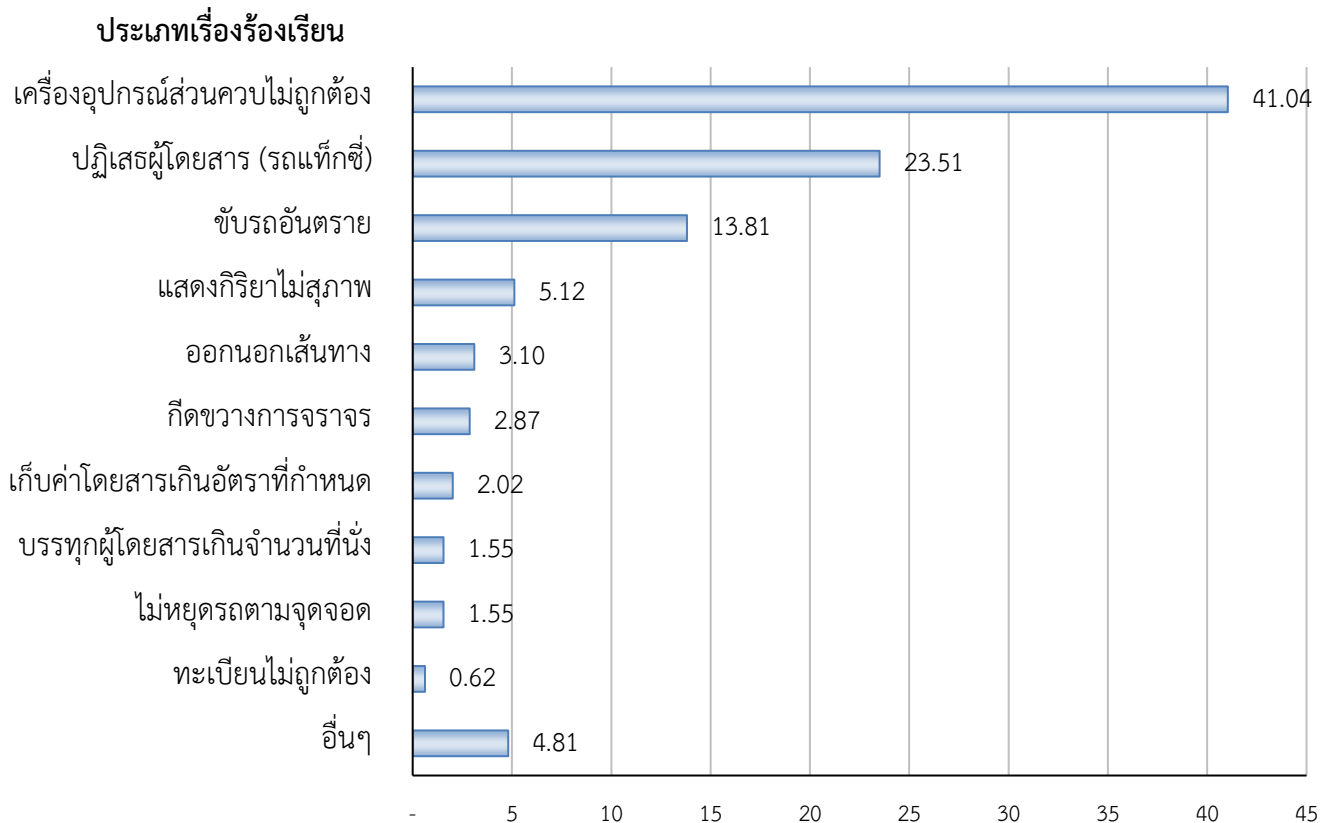
(11) อื่น ๆ

จำนวน 62 เรื่อง

(หมายเหตุ : อื่น ๆ คือ ใช้รถผิดประเภท, พนักงานขับรถมีอาการเมาสุราและเสพสารเสพติด, รถมีสภาพไม่พร้อม, พนักงานขับรถแต่งกายไม่สุภาพ, พนักงานขับรถใช้โทรศัพท์มือถือขณะขับรถ,รถไม่ได้ต่อภาษี, ตรวจสอบพิกัดรถไม่ได้)

สถิติร้อยละเรื่องร้องเรียนผ่าน Application "DLT GPS"

ประจำเดือนสิงหาคม 2561

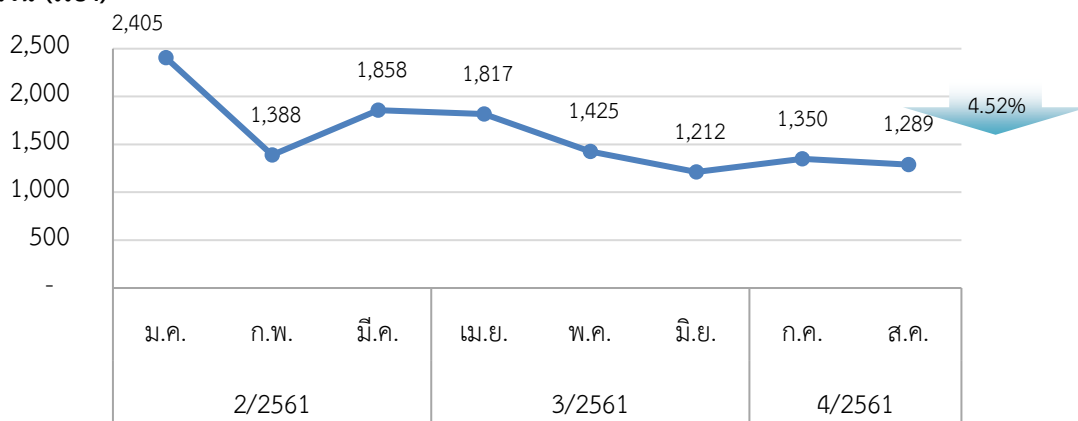


(ร้อยละ)

จากสถิติร้อยละเรื่องร้องเรียนผ่าน Application "DLT GPS" มีผู้ร้องเรียนเรื่องเครื่องอุปกรณ์ส่วนบุคคลไม่ถูกต้องมากที่สุดร้อยละ 41.04 อันดับสองคือปฏิเสธผู้โดยสาร(แท็กซี่) ร้อยละ 23.51 อันดับสามคือเรื่องขับรถอันตราย ร้อยละ 13.81 ซึ่งทางศูนย์ฯ GPS ได้ส่งเรื่องร้องเรียนให้กองตรวจการขนส่งทางบก ดำเนินการต่อไป

11.1 สถิติการร้องเรียนผ่าน Application "DLT GPS"

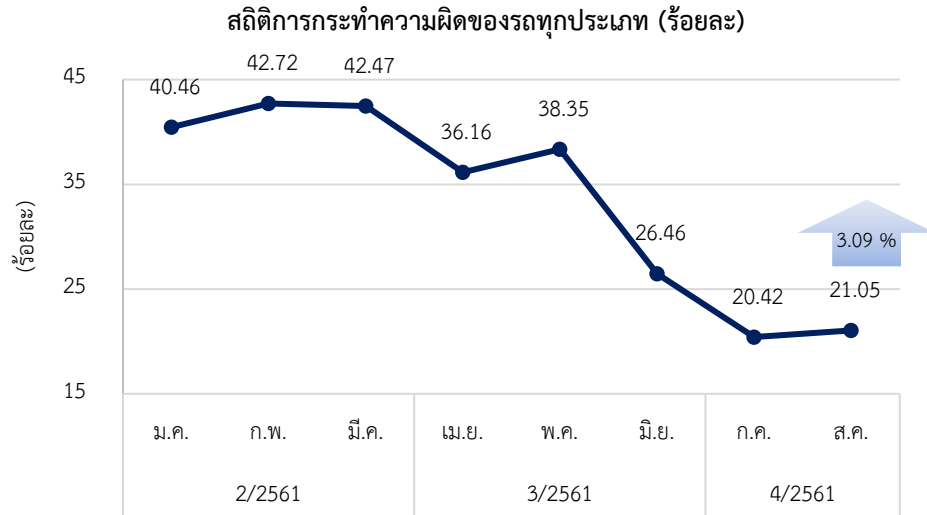
จำนวน (เรื่อง)



สถิติการร้องเรียนผ่าน Application “DLT GPS” พบว่าในเดือนสิงหาคม 2561 มีเรื่องร้องเรียนจำนวน 1,289 เรื่อง มีอัตราการเปลี่ยนแปลงลดลงร้อยละ 4.52 เมื่อเปรียบเทียบกับเดือนกรกฎาคม 2561

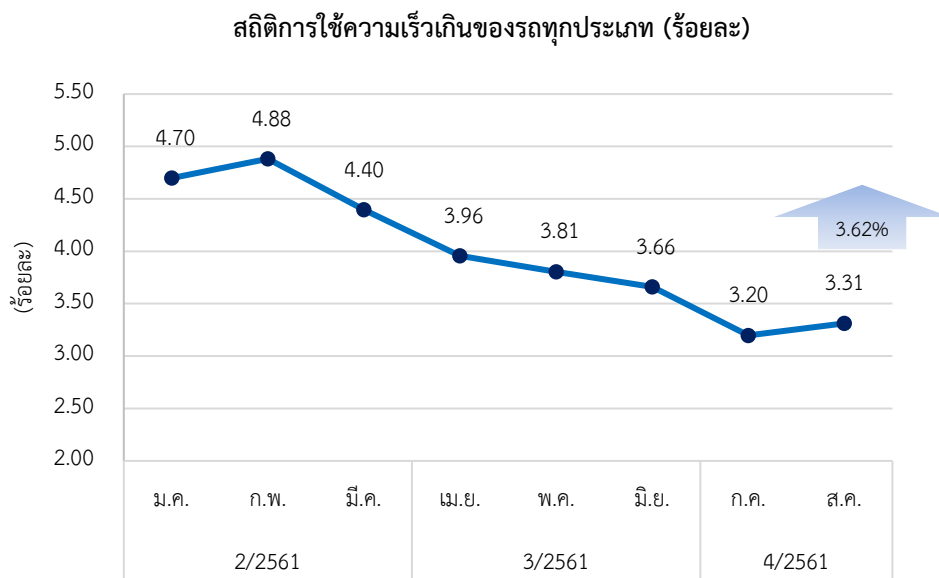
12. การวิเคราะห์การกระทำความผิดจากระบบ GPS

ในเดือนสิงหาคม 2561 มีรถทุกประเภทที่ติดตั้ง GPS การกระทำผิดร้อยละ 21.05 ร้อยละการกระทำผิดเปลี่ยนแปลงเพิ่มขึ้นร้อยละ 3.09 เมื่อเทียบกับเดือนกรกฎาคม 2561



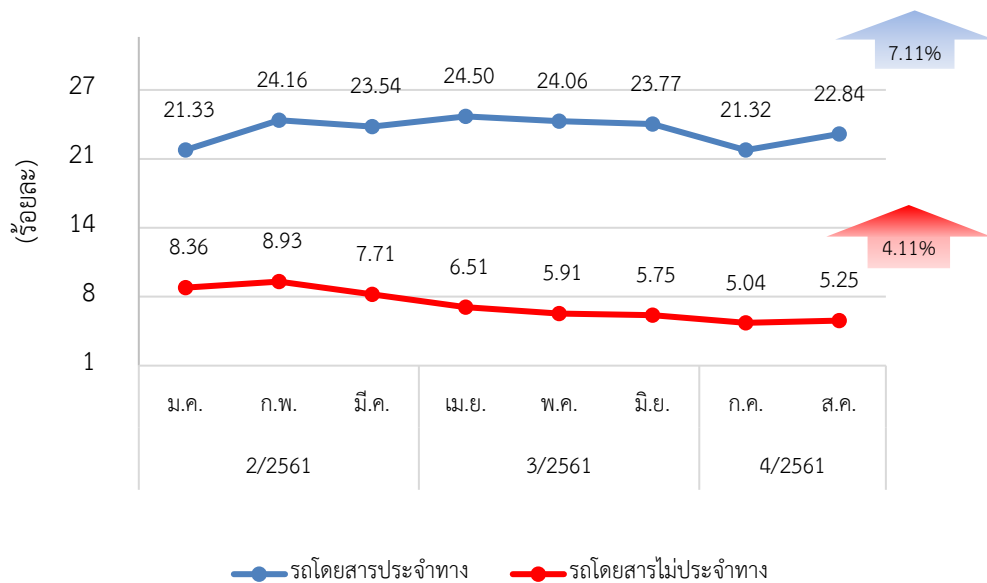
12.1 สถิติการใช้ความเร็วเกิน

1) สถิติของรถทุกประเภท ในเดือนสิงหาคม 2561 พบว่ารถทุกประเภทที่ติดตั้ง GPS มีการใช้ความเร็วเกินร้อยละ 3.31 มีอัตราการเปลี่ยนแปลงเพิ่มขึ้นร้อยละ 3.62 เมื่อเทียบกับเดือนกรกฎาคม 2561



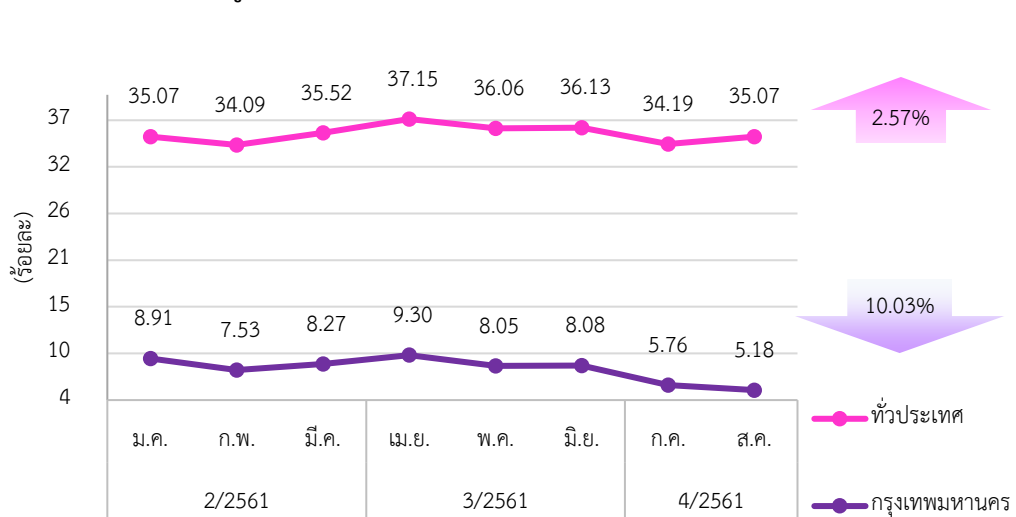
2) รถโดยสาร ในเดือนสิงหาคม 2561 พบรถโดยสารที่ติดตั้งระบบ GPS มีการใช้ความเร็วเกินสูงที่สุดคือรถโดยสารประจำทางร้อยละ 22.84 รองลงมาเป็นรถโดยสารไม่ประจำทางร้อยละ 5.25 มีอัตราการเปลี่ยนแปลงเพิ่มขึ้นร้อยละ 7.11 และเพิ่มขึ้นร้อยละ 4.11 ตามลำดับ เมื่อเทียบกับเดือนกรกฎาคม 2561

สถิติรถโดยสารที่ใช้ความเร็วเกิน (ร้อยละ)

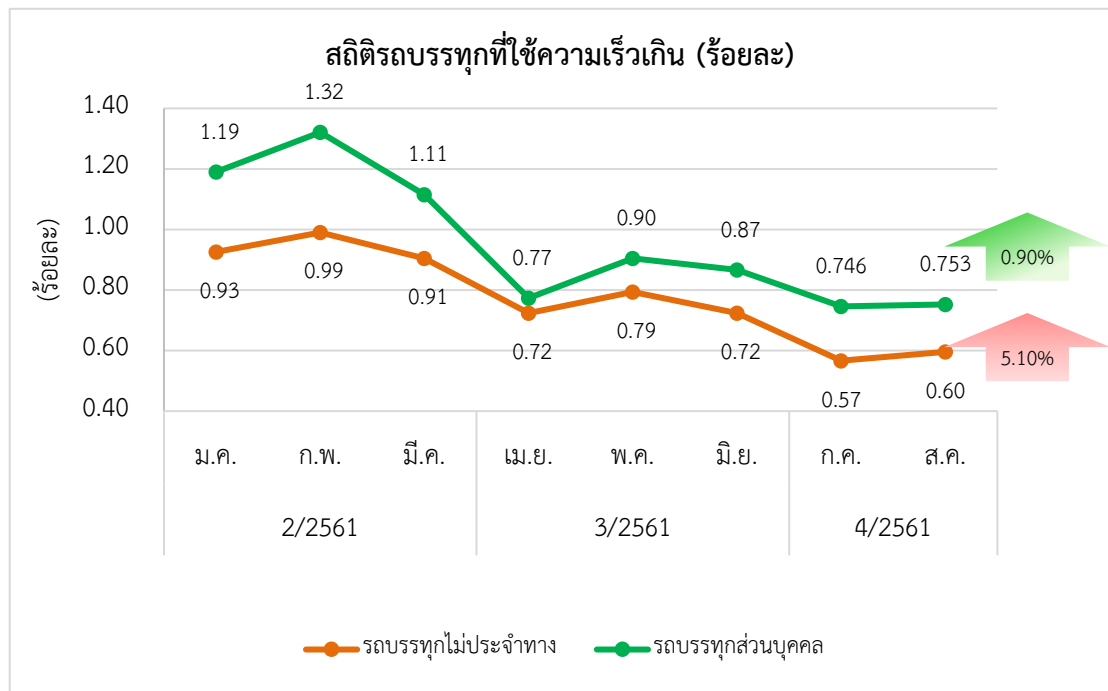


3) รถตู้โดยสารประจำทาง หมวด 2 (ขส.) ในเดือนสิงหาคม 2561 พบรถตู้โดยสารประจำทางหมวด 2 (ขส.) ที่ติดตั้งระบบ GPS มีการใช้ความเร็วเกินโดยเฉลี่ยทั่วประเทศร้อยละ 35.07 ในเขตกรุงเทพมหานครร้อยละ 5.18 มีอัตราการเปลี่ยนแปลงเพิ่มขึ้นร้อยละ 2.57 และลดลง 10.03 ตามลำดับ เมื่อเทียบกับเดือนกรกฎาคม 2561

สถิติรถตู้โดยสารประจำทางหมวด 2 (ขส.) ที่ใช้ความเร็วเกิน (ร้อยละ)

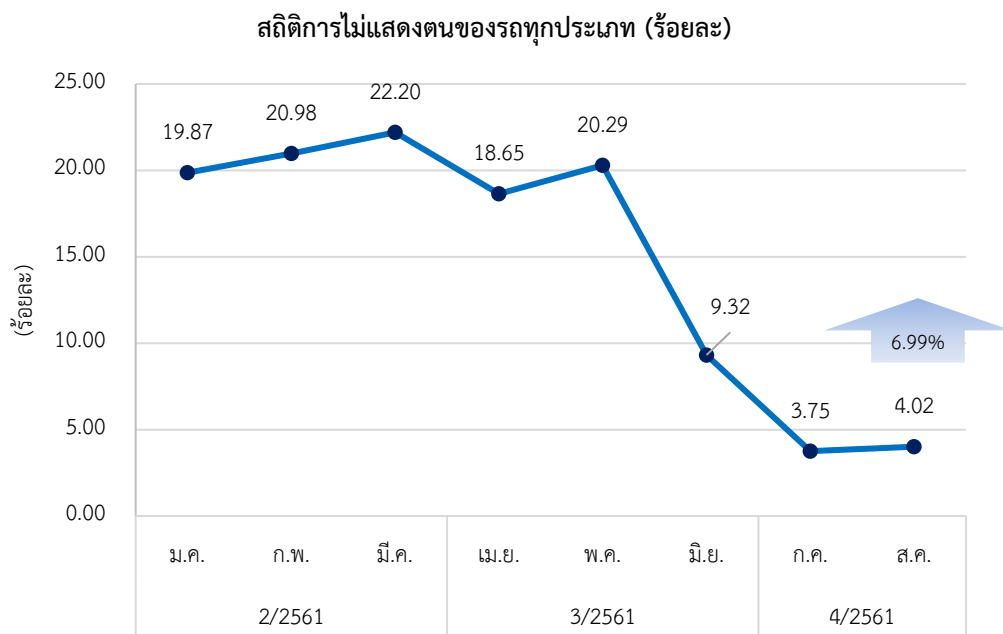


4) รถบรรทุก ในเดือนกรกฎาคม 2561 พบรถบรรทุกที่ติดตั้งระบบ GPS มีการใช้ความเร็วเกินสูงที่สุดคือรถบรรทุกส่วนบุคคลร้อยละ 0.75 รองลงมาคือรถบรรทุกไม่ประจำทางร้อยละ 0.57 มีอัตราการเปลี่ยนแปลงลดลงร้อยละ 13.93 และ 21.67 ตามลำดับ เมื่อเทียบกับเดือนมิถุนายน 2561

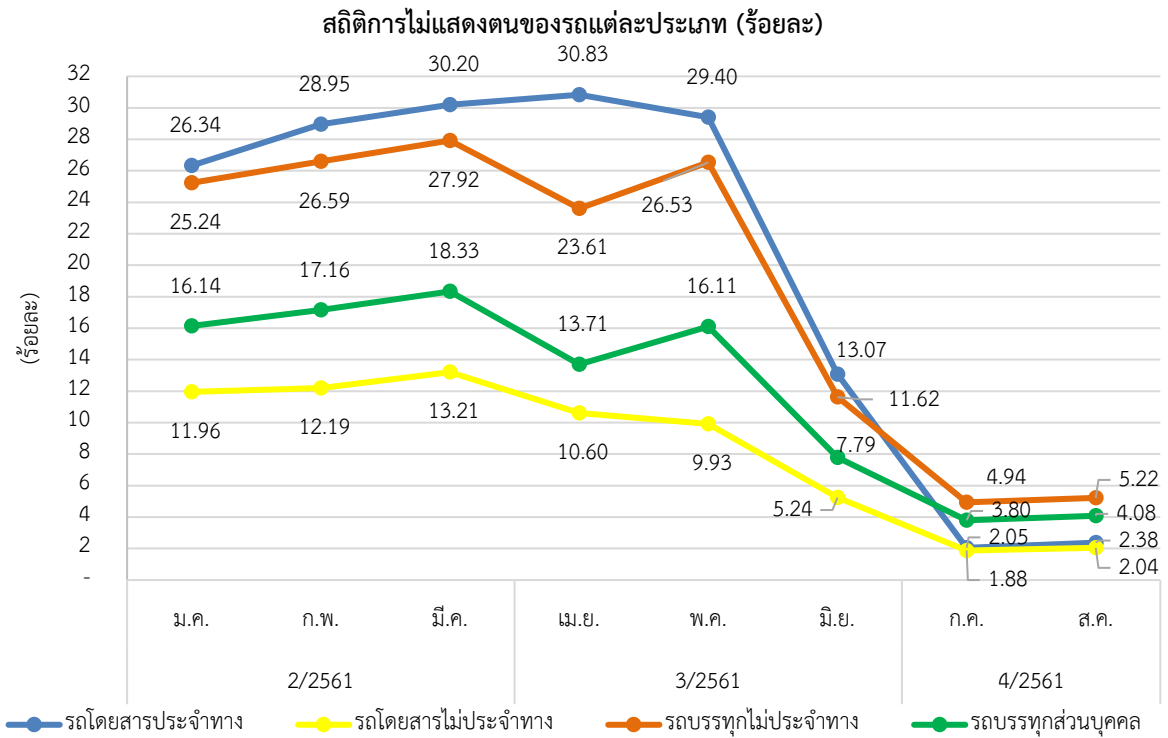


12.2 สถิติการไม่แสดงตน

1) สถิติของรถทุกประเภท ในเดือนสิงหาคม 2561 พบว่ารถทุกประเภทที่ติดตั้ง GPS มีการไม่แสดงตนร้อยละ 4.02 มีอัตราการเปลี่ยนแปลงเพิ่มขึ้นร้อยละ 6.99 เมื่อเทียบกับเดือนกรกฎาคม 2561

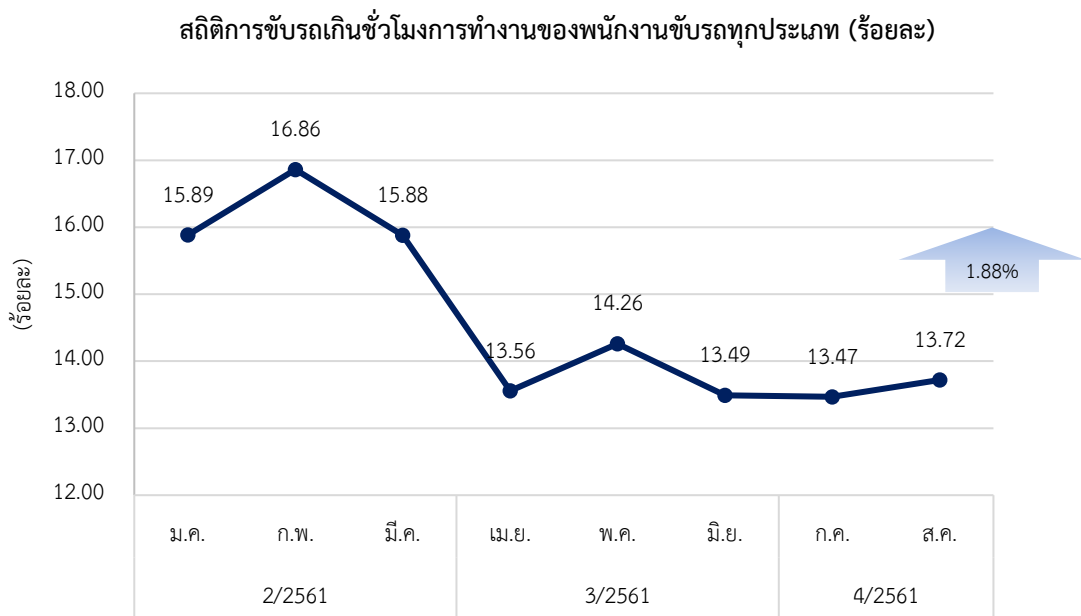


2) สถิติของรถแต่ละประเภท สถิติการไม่แสดงตนของพนักงานขับรถแต่ละประเภทจากระบบ GPS ในเดือนสิงหาคม 2561 พบว่ารถบรรทุกไม่ประจำทางไม่แสดงตนสูงที่สุดร้อยละ 5.22 รองลงมาคือรถบรรทุกส่วนบุคคลร้อยละ 4.08 รถโดยสารประจำทางร้อยละ 2.38 และรถโดยสารไม่ประจำทาง ร้อยละ 2.04 ตามลำดับ

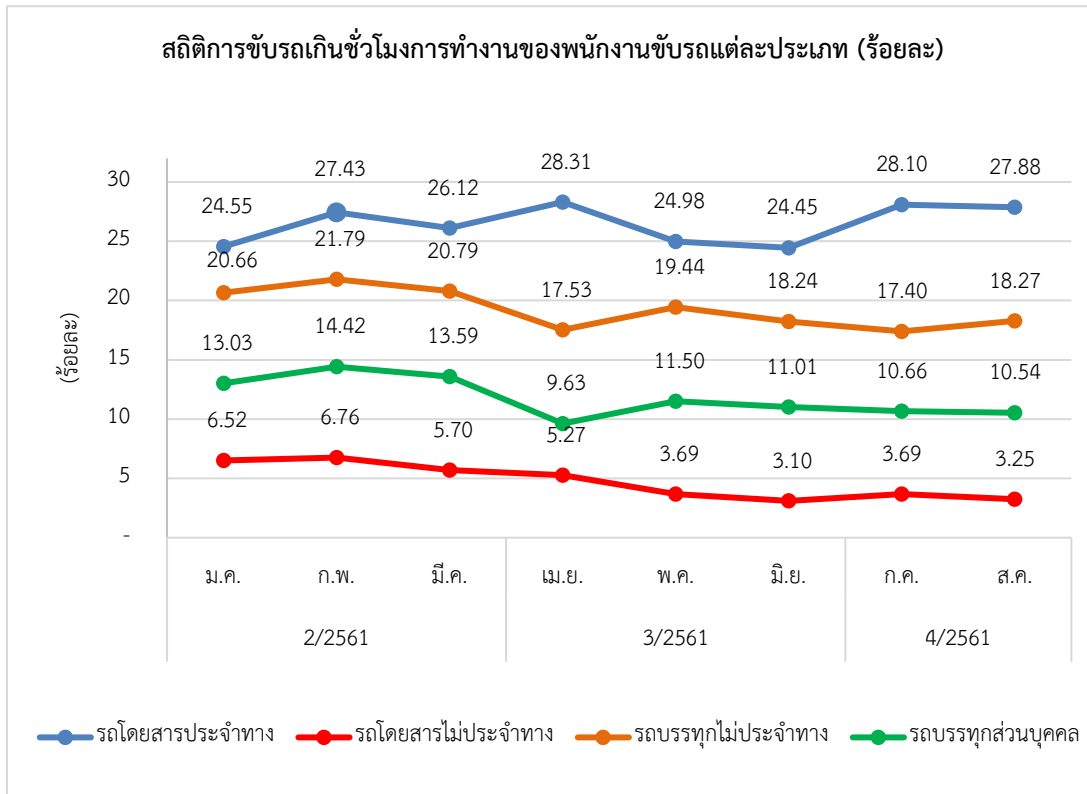


12.3 สถิติการขับรถเกินชั่วโมงการทำงานของพนักงานขับรถ

1) สถิติของรถทุกประเภท ในเดือนสิงหาคม 2561 พบว่ารถทุกประเภทที่ติดตั้ง GPS มีการขับรถเกินชั่วโมงการทำงานร้อยละ 13.72 มีอัตราการเปลี่ยนแปลงเพิ่มขึ้นร้อยละ 1.88 เมื่อเทียบกับเดือนกรกฎาคม 2561

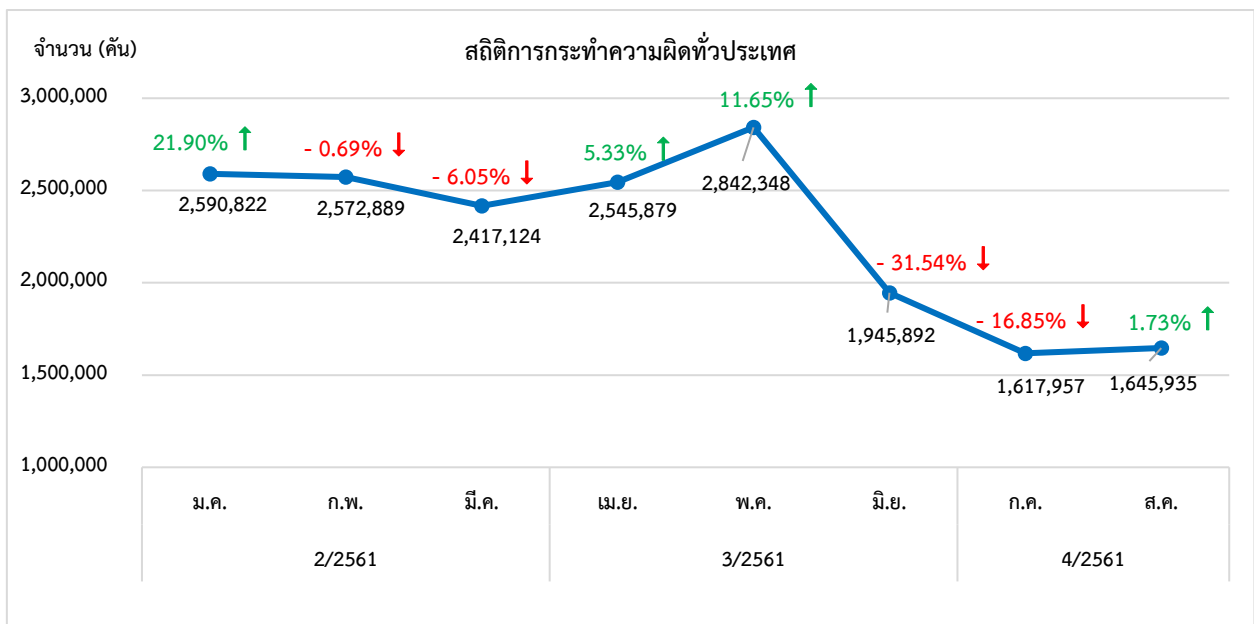


2) สถิติของรถแต่ละประเภท สถิติการขับรถเกินชั่วโมงการทำงานของพนักงานขับรถแต่ละประเภทจากระบบ GPS ในเดือนสิงหาคม 2561 พบว่ารถโดยสารประจำทางมีชั่วโมงการทำงานเกินสูงที่สุดร้อยละ 27.88 รองลงมาคือรถบรรทุกไม่ประจำทางร้อยละ 18.27 รถบรรทุกส่วนบุคคลร้อยละ 10.54 และรถโดยสารไม่ประจำทางร้อยละ 3.25 ตามลำดับ

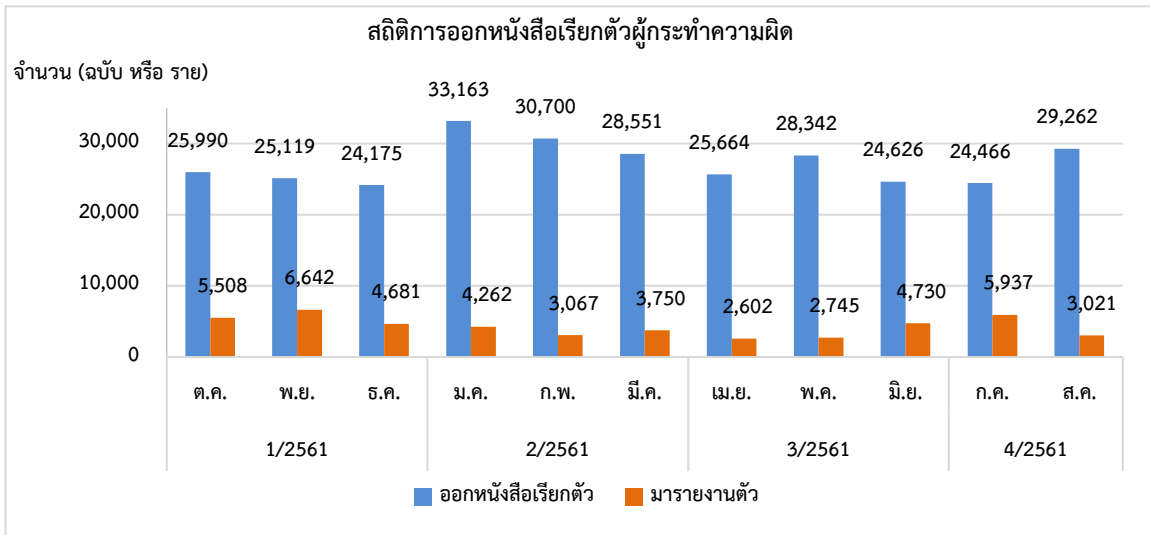


13. สถิติผลการดำเนินการกับผู้กระทำความผิดที่ตรวจสอบจากระบบ GPS ทั่วประเทศ

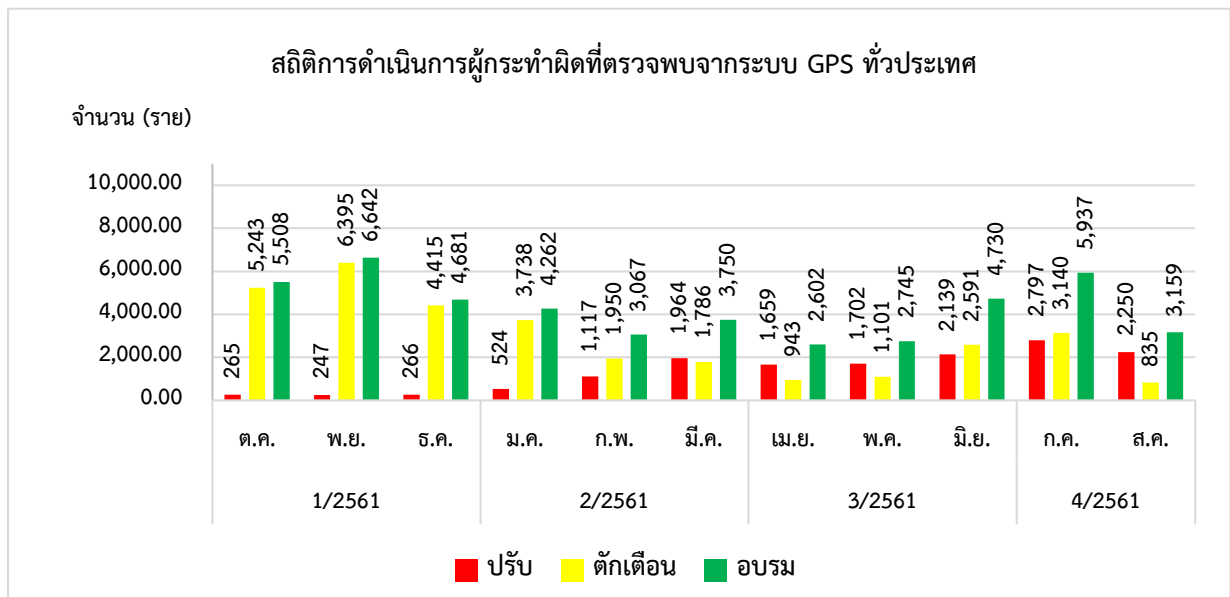
13.1 สถิติการกระทำความผิดทั่วประเทศ ในเดือนสิงหาคม 2561 มีการกระทำความผิดทั่วประเทศ จำนวนทั้งสิ้น 1,645,935 คับ ซึ่งเพิ่มขึ้นจากเดือนกรกฎาคมร้อยละ 1.73 แบ่งออกเป็นการใช้ความเร็วเกินจำนวน 259,007 คับ การไม่แสดงตนของพนักงานขับรถจำนวน 314,094 คับ การขับรถเกินชั่วโมงการทำงานจำนวน 1,072,834 คับ



13.2 สถิติการออกหนังสือเรียกตัวผู้กระทำความผิด ในเดือนสิงหาคม 2561 มีการออกหนังสือเรียกตัวผู้กระทำความผิด จำนวน 29,262 ราย และได้มีผู้มารายงานตัว จำนวน 3,021 ราย



13.3 สถิติการดำเนินการผู้กระทำความผิดที่ตรวจสอบพบจากระบบ GPS ทั่วประเทศ ในเดือนสิงหาคม 2561 มีการดำเนินการปรับ จำนวน 2,250 ราย ตักเตือน 835 ราย และเข้ารับการอบรมจำนวน 3,159 ราย

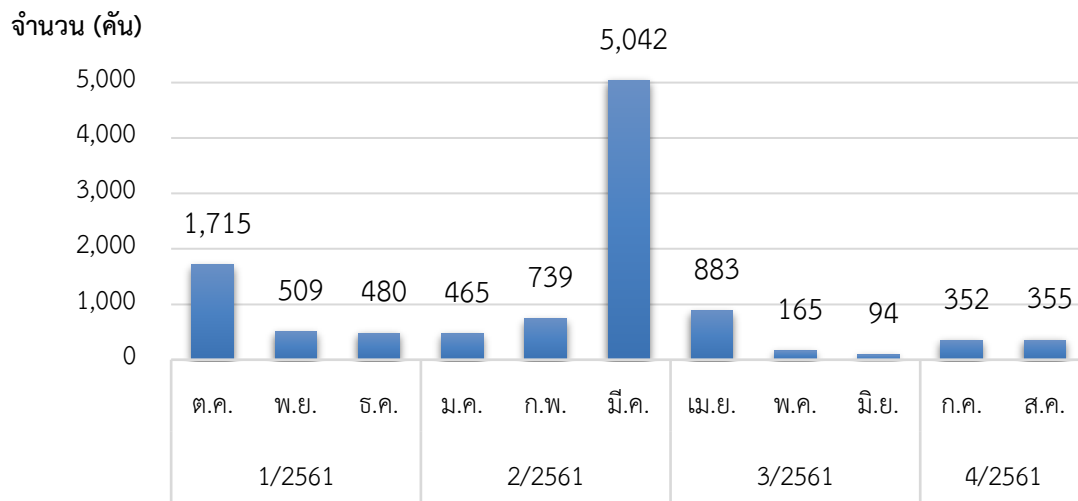


จากสถิติการดำเนินการผู้กระทำความผิดที่ตรวจสอบพบจากระบบ GPS ทั่วประเทศ ใน เดือนสิงหาคม จำนวน 1,645,935 ราย ซึ่งทางกองตรวจการขนส่งทางบก และสำนักงานขนส่งจังหวัดทั่วประเทศ ได้ออกหนังสือเรียกตัว จำนวน 29,262 ราย ดำเนินการปรับจำนวน 2,250 ราย ตักเตือนจำนวน 835 ราย และอบรมจำนวน 3,159 ราย

14. สถิติรถที่ไม่ส่งข้อมูล GPS ให้กรมการขนส่งทางบก

ศูนย์บริหารจัดการเดินรถระบบ GPS กรมการขนส่งทางบกได้ตรวจสอบรถที่ติดตั้งเครื่อง GPS แต่ไม่ส่งข้อมูลการเดินรถ ซึ่งทางผู้ให้บริการระบบ GPS (GPS Vendor) แจ้งผู้ประกอบการขนส่งหรือเจ้าของรถแล้ว แต่ไม่นำรถมาดำเนินการแก้ไขปรับปรุงเครื่อง GPS ให้ใช้งานได้เป็นปกติ หรือไม่ชำระค่าบริการจึงเป็นเหตุให้ผู้ให้บริการระบบติดตามรถต้องงดให้บริการส่งข้อมูลการเดินรถ

สถิติรถที่ไม่ส่งข้อมูล GPS



ในเดือนสิงหาคม 2561 มีรถที่ไม่ส่งข้อมูลการเดินทางจากระบบ GPS ให้กับศูนย์บริหารจัดการเดินรถระบบ GPS กรมการขนส่งทางบก (เป็นข้อมูลให้ผู้ให้บริการระบบ GPS (GPS Vendor) แจ้งให้ศูนย์ GPS ขบ.ทราบ) มีจำนวนทั้งสิ้น 355 คัน

- รถโดยสารประจำทาง 29 คัน
- รถโดยสารไม่ประจำทาง 157 คัน
- รถบรรทุกลากจูง 136 คัน
- รถบรรทุกวัตถุอันตราย 11 คัน
- รถบรรทุกไม่ประจำทาง 6 คัน
- รถบรรทุกส่วนบุคคล 16 คัน

ภาคผนวก

รายงานสถิติการกระทำความผิดจากระบบ GPS

ประจำเดือนสิงหาคม 2561

ตารางที่ 1.1. การกระทำความผิดจากระบบ GPS ของรถทั่วประเทศ (คัน) หน่วย : คัน

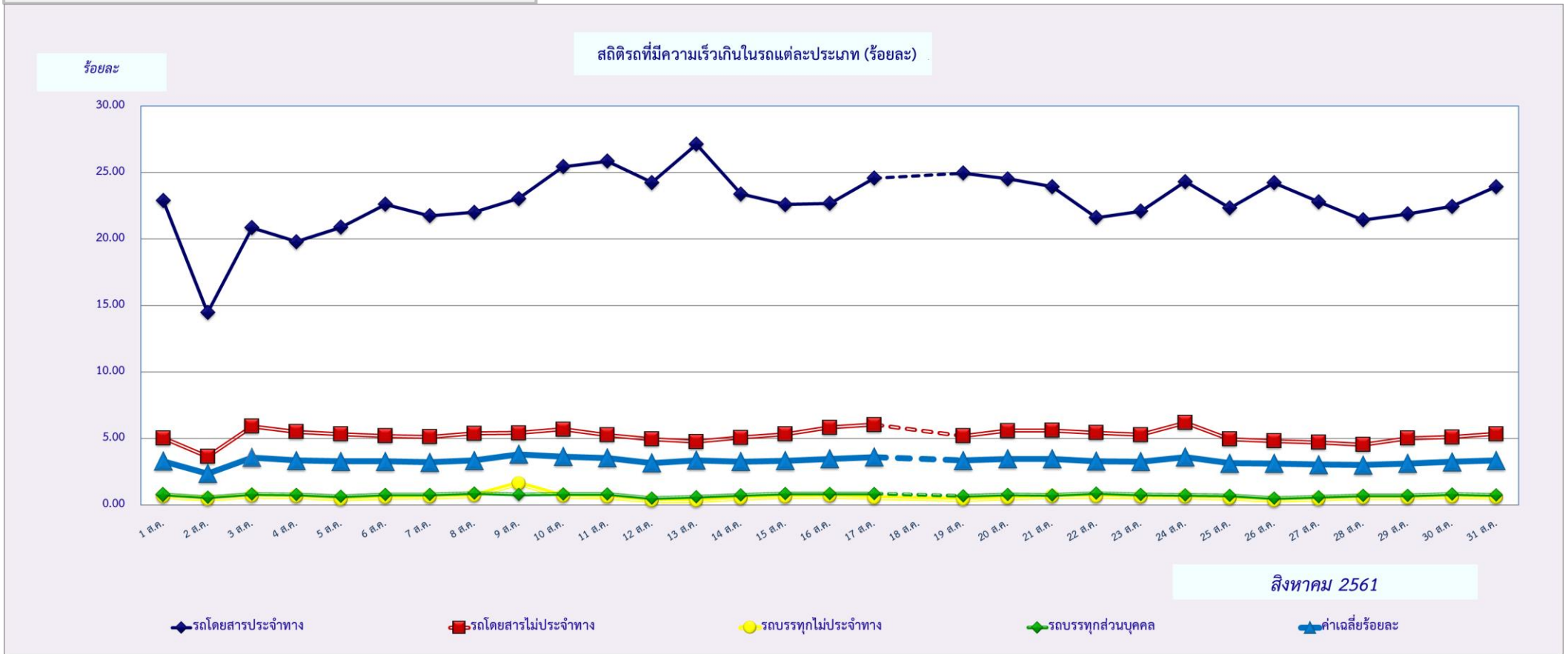
วันที่	1 ส.ค. 2 ส.ค. 3 ส.ค. 4 ส.ค. 5 ส.ค. 6 ส.ค. 7 ส.ค. 8 ส.ค. 9 ส.ค. 10 ส.ค. 11 ส.ค. 12 ส.ค. 13 ส.ค. 14 ส.ค. 15 ส.ค. 16 ส.ค. 17 ส.ค. 18 ส.ค. 19 ส.ค. 20 ส.ค. 21 ส.ค. 22 ส.ค. 23 ส.ค. 24 ส.ค. 25 ส.ค. 26 ส.ค. 27 ส.ค. 28 ส.ค. 29 ส.ค. 30 ส.ค. 31 ส.ค.																															ค่าเฉลี่ยจำนวนรถ ที่กระทำผิด		
รถโดยสาร	ประจำทาง	ความเร็วเกิน	4,443	3,205	4,615	4,386	4,625	4,379	4,212	4,218	4,465	4,933	5,014	4,702	5,262	4,538	4,366	4,393	4,762	-	4,838	4,751	4,637	4,189	4,282	4,701	4,328	4,682	4,362	4,140	4,227	4,336	4,619	4,487
		ไม่แสดงตน	459	444	443	452	446	409	423	429	450	466	480	432	454	469	455	429	452	-	513	523	505	461	466	559	496	465	469	479	508	492	516	468
		ข้ามการทำงานเกิน	5,411	4,914	5,224	4,978	5,547	5,744	5,268	5,113	4,995	6,410	6,209	5,599	7,007	6,072	5,310	4,816	5,721	-	4,030	6,194	5,428	5,384	5,085	6,148	5,148	5,974	6,084	5,196	4,575	4,916	5,826	5,478
	ไม่ประจำทาง	ความเร็วเกิน	2,794	2,028	3,287	3,065	2,968	2,892	2,852	2,997	3,022	3,185	2,932	2,772	2,661	2,835	2,979	3,268	3,384	-	2,920	3,144	3,158	3,062	2,972	3,488	2,793	2,700	2,655	2,558	2,841	2,889	3,022	2,937
		ไม่แสดงตน	1,145	1,183	1,226	1,113	999	1,076	1,073	1,113	1,133	1,122	954	814	834	1,148	1,122	1,197	1,237	-	1,066	1,277	1,304	1,292	1,257	1,601	1,104	947	1,191	1,180	1,184	1,179	1,260	1,144
		ข้ามการทำงานเกิน	1,449	1,457	1,639	1,986	2,328	1,720	1,487	1,456	1,608	1,925	2,245	2,269	2,270	1,668	1,646	1,621	2,139	-	1,570	2,022	1,574	1,899	1,932	2,317	2,241	2,090	1,920	1,492	1,328	1,447	1,884	1,821
รถบรรทุก	ไม่ประจำทาง	ความเร็วเกิน	737	514	782	742	512	661	705	820	1,876	774	702	392	394	610	731	785	651	-	499	631	739	759	714	708	601	402	531	659	662	739	682	668
		ไม่แสดงตน	7,087	7,175	7,292	6,833	4,622	5,582	6,156	6,210	6,304	6,135	5,459	3,042	3,583	5,698	6,342	6,387	6,428	-	4,272	6,286	6,723	6,725	6,789	7,115	5,864	3,871	6,109	6,697	7,000	6,952	6,747	5,854
		ข้ามการทำงานเกิน	22,030	22,196	21,215	20,765	16,380	18,027	22,973	23,281	23,811	23,348	21,759	14,546	15,191	18,793	24,072	23,167	22,485	-	15,269	19,806	23,336	24,623	23,763	23,534	22,245	17,147	19,520	23,208	23,134	23,310	23,006	20,514
	ส่วนบุคคล	ความเร็วเกิน	533	404	566	543	445	526	533	609	548	569	557	356	425	508	598	596	592	-	483	542	532	620	555	529	499	345	423	500	510	582	532	502
		ไม่แสดงตน	3,227	3,292	3,283	3,269	2,572	2,606	2,713	2,761	2,868	2,875	2,744	1,598	2,205	2,739	2,906	2,878	2,855	-	2,271	2,879	2,949	2,951	2,930	3,080	2,803	2,071	2,792	2,939	3,014	3,051	3,113	2,717
		ข้ามการทำงานเกิน	7,116	7,185	6,770	7,521	6,896	6,916	7,483	7,303	7,480	7,425	7,979	5,510	7,268	7,490	7,808	7,520	7,451	-	5,986	7,807	7,690	7,858	7,303	7,268	7,675	6,461	7,036	7,479	6,938	7,570	7,747	7,030

ตารางที่ 1.2. การกระทำความผิดจากระบบ GPS ของรถทั่วประเทศ (ร้อยละ)

วันที่	1 ส.ค. 2 ส.ค. 3 ส.ค. 4 ส.ค. 5 ส.ค. 6 ส.ค. 7 ส.ค. 8 ส.ค. 9 ส.ค. 10 ส.ค. 11 ส.ค. 12 ส.ค. 13 ส.ค. 14 ส.ค. 15 ส.ค. 16 ส.ค. 17 ส.ค. 18 ส.ค. 19 ส.ค. 20 ส.ค. 21 ส.ค. 22 ส.ค. 23 ส.ค. 24 ส.ค. 25 ส.ค. 26 ส.ค. 27 ส.ค. 28 ส.ค. 29 ส.ค. 30 ส.ค. 31 ส.ค.																															ค่าเฉลี่ยร้อยละ ที่กระทำผิด		
รถโดยสาร	ประจำทาง	ความเร็วเกิน	22.91	14.47	20.86	19.82	20.90	22.63	21.77	22.02	23.05	25.46	25.87	24.26	27.14	23.41	22.60	22.70	24.59	-	24.96	24.54	23.96	21.63	22.11	24.33	22.35	24.24	22.81	21.46	21.90	22.46	23.95	22.77
		ไม่แสดงตน	2.37	2.01	2.00	2.04	2.02	2.11	2.19	2.24	2.32	2.41	2.48	2.23	2.34	2.42	2.36	2.22	2.33	-	2.65	2.70	2.61	2.38	2.41	2.89	2.56	2.41	2.45	2.48	2.63	2.55	2.68	2.38
		ข้ามการทำงานเกิน	27.90	22.19	23.61	22.49	25.06	29.69	27.22	26.69	25.79	33.08	32.03	28.88	36.14	31.32	27.49	24.89	29.54	-	20.79	31.99	28.04	27.80	26.26	31.82	26.58	30.93	31.82	26.93	23.70	25.46	30.21	27.79
	ไม่ประจำทาง	ความเร็วเกิน	5.04	3.65	5.92	5.51	5.33	5.20	5.12	5.38	5.41	5.70	5.24	4.96	4.76	5.07	5.34	5.84	6.04	-	5.20	5.60	5.62	5.44	5.28	6.19	4.96	4.82	4.71	4.54	5.03	5.11	5.35	5.25
		ไม่แสดงตน	2.06	2.13	2.21	2.00	1.80	1.93	1.93	2.00	2.03	2.01	1.71	1.46	1.49	2.05	2.01	2.14	2.21	-	1.90	2.27	2.32	2.29	2.23	2.84	1.96	1.69	2.11	2.09	2.10	2.08	2.23	2.04
		ข้ามการทำงานเกิน	2.61	2.62	2.95	3.57	4.18	3.09	2.67	2.61	2.88	3.45	4.02	4.06	4.06	2.98	2.95	2.90	3.82	-	2.80	3.60	2.80	3.37	3.43	4.11	3.98	3.73	3.41	2.65	2.35	2.56	3.33	3.25
รถบรรทุก	ไม่ประจำทาง	ความเร็วเกิน	0.46	0.35	0.49	0.47	0.39	0.46	0.46	0.53	0.47	0.67	0.48	0.31	0.37	0.44	0.52	0.51	0.51	-	0.41	0.46	0.46	0.53	0.48	0.45	0.43	0.30	0.36	0.43	0.43	0.49	0.45	0.45
		ไม่แสดงตน	2.81	2.87	2.86	2.85	2.24	2.27	2.36	2.40	2.48	5.31	2.37	1.38	1.90	2.36	2.51	2.48	2.46	-	1.95	2.47	2.54	2.54	2.52	2.65	2.41	1.78	2.39	2.52	2.57	2.59	2.64	2.42
		ข้ามการทำงานเกิน	6.19	6.26	5.90	6.55	6.01	6.01	6.50	6.34	6.47	20.20	6.89	4.76	6.27	6.45	6.74	6.47	6.41	-	5.14	6.69	6.62	6.76	6.28	6.24	6.60	5.56	6.03	6.41	5.92	6.43	6.58	6.26
	ส่วนบุคคล	ความเร็วเกิน	0.79	0.60	0.84	0.80	0.66	0.77	0.78	0.89	0.80	0.83	0.81	0.52	0.62	0.74	0.87	0.86	0.86	-	0.70	0.78	0.77	0.89	0.80	0.76	0.72	0.50	0.61	0.72	0.73	0.83	0.76	0.75
		ไม่แสดงตน	4.75	4.86	4.85	4.81	3.79	3.83	3.98	4.05	4.19	4.19	3.99	2.32	3.21	3.98	4.23	4.17	4.14	-	3.28	4.14	4.25	4.24	4.22	4.43	4.04	3.00	4.01	4.22	4.31	4.34	4.43	4.07
		ข้ามการทำงานเกิน	10.48	10.61	10.00	11.08	10.15	10.17	10.98	10.72	10.92	10.83	11.60	8.01	10.57	10.88	11.35	10.90	10.81	-	8.64	11.23	11.09	11.30	10.52	10.46	11.05	9.37	10.10	10.73	9.92	10.77	11.02	10.54
ค่าเฉลี่ยรวมรถ ทุกประเภท	ความเร็วเกิน	3.22	2.32	3.47	3.28	3.26	3.23	3.15	3.27	3.31	3.57	3.49	3.15	3.37	3.22	3.29	3.40	3.58	-	3.34	3.43	3.39	3.25	3.20	3.54	3.11	3.10	3.00	2.94	3.08	3.18	3.30	3.25	
	ไม่แสดงตน	3.13	3.16	3.17	3.11	2.53	2.60	2.68	2.74	2.82	2.83	2.66	1.71	2.19	2.73	2.84	2.83	2.84	-	2.34	2.89	2.95	2.93	2.90	3.18	2.76	2.13	2.77	2.88	2.94	2.95	3.03	2.77	
	ข้ามการทำงานเกิน	8.18	7.98	7.85	8.45	8.32	8.25	8.41	8.20	8.32	8.94	9.39	7.27	9.16	8.73	8.69	8.24	8.74	-	6.72	9.11	8.57	8.79	8.27	8.79	8.70	8.06	8.43	8.26	7.52	8.15	8.80	8.38	

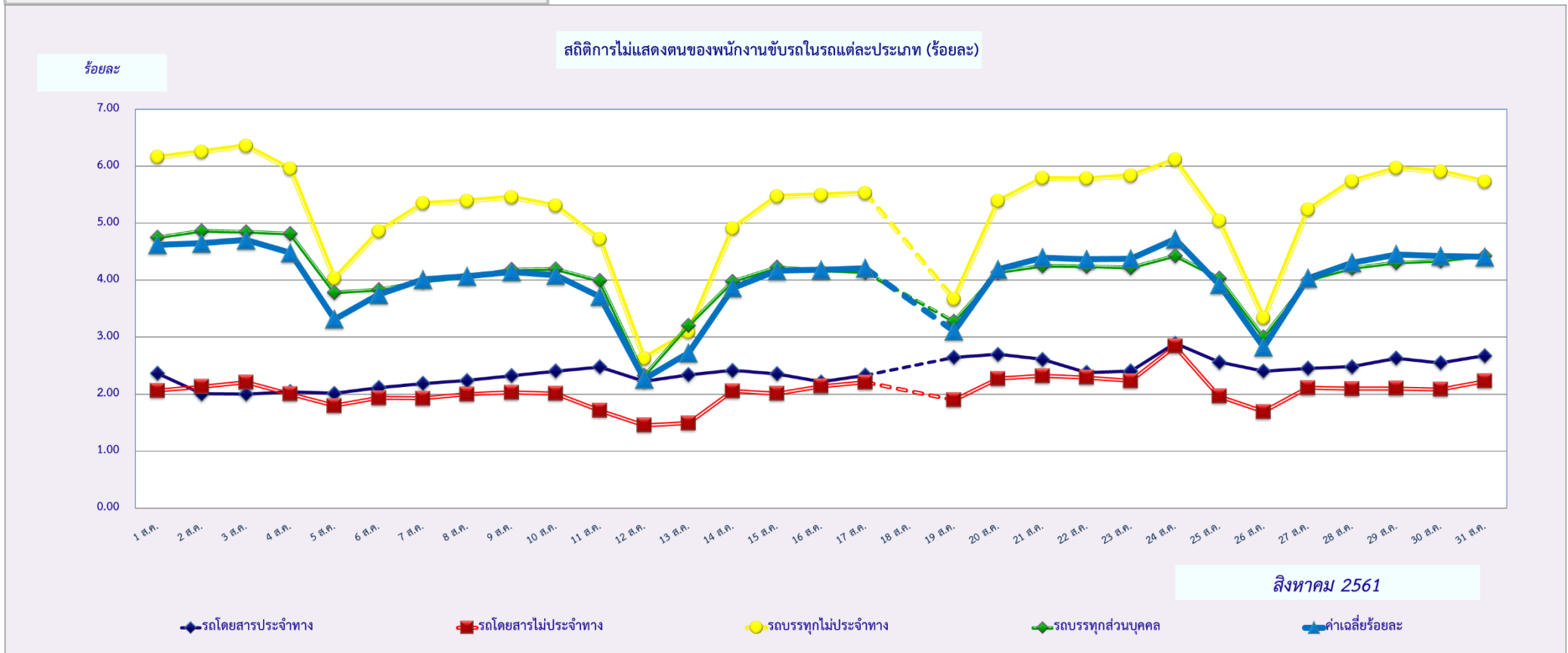
หมายเหตุ : สถิติวันที่ 18 สิงหาคม 2561 การกระทำความผิด รถที่มีความเร็วเกินกำหนด ไม่แสดงค่าสถิติในระบบ เนื่องจากปิดปรับปรุงระบบ จึงไม่นำข้อมูลมาคิดคำนวณค่าเฉลี่ย

กราฟที่ 1 ร้อยละรถที่มีความเร็วเกิน



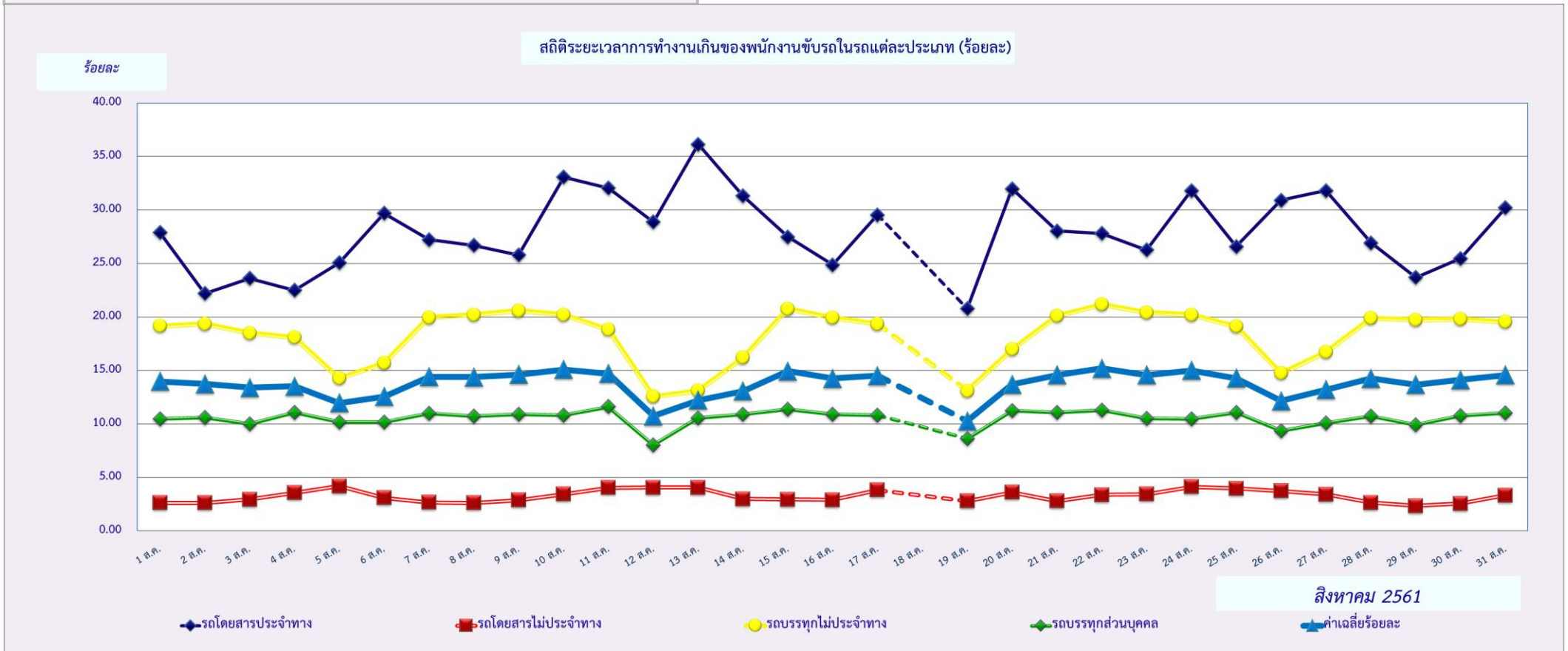
หมายเหตุ : สถิติวันที่ 18 สิงหาคม 2561 การกระทำคามผิด รถที่มีความเร็วเกินกำหนด ไม่แสดงค่าสถิติในระบบ เนื่องจากปิดปรับปรุงระบบ จึงไม่นำข้อมูลมาคิดคำนวณค่าเฉลี่ย

กราฟที่ 2 ร้อยละการไม่แสดงตนของพนักงานขับรถ



หมายเหตุ : สถิติวันที่ 18 สิงหาคม 2561 การกระทำความผิด รถที่มีความเร็วเกินกำหนด ไม่แสดงค่าสถิติในระบบ เนื่องจากปิดปรับปรุงระบบ จึงไม่นำข้อมูลมาคิดคำนวณค่าเฉลี่ย

กราฟที่ 3 ร้อยละการขั้บรถเกินชั่วโมงการทำงานของพนักงานขั้บรถ

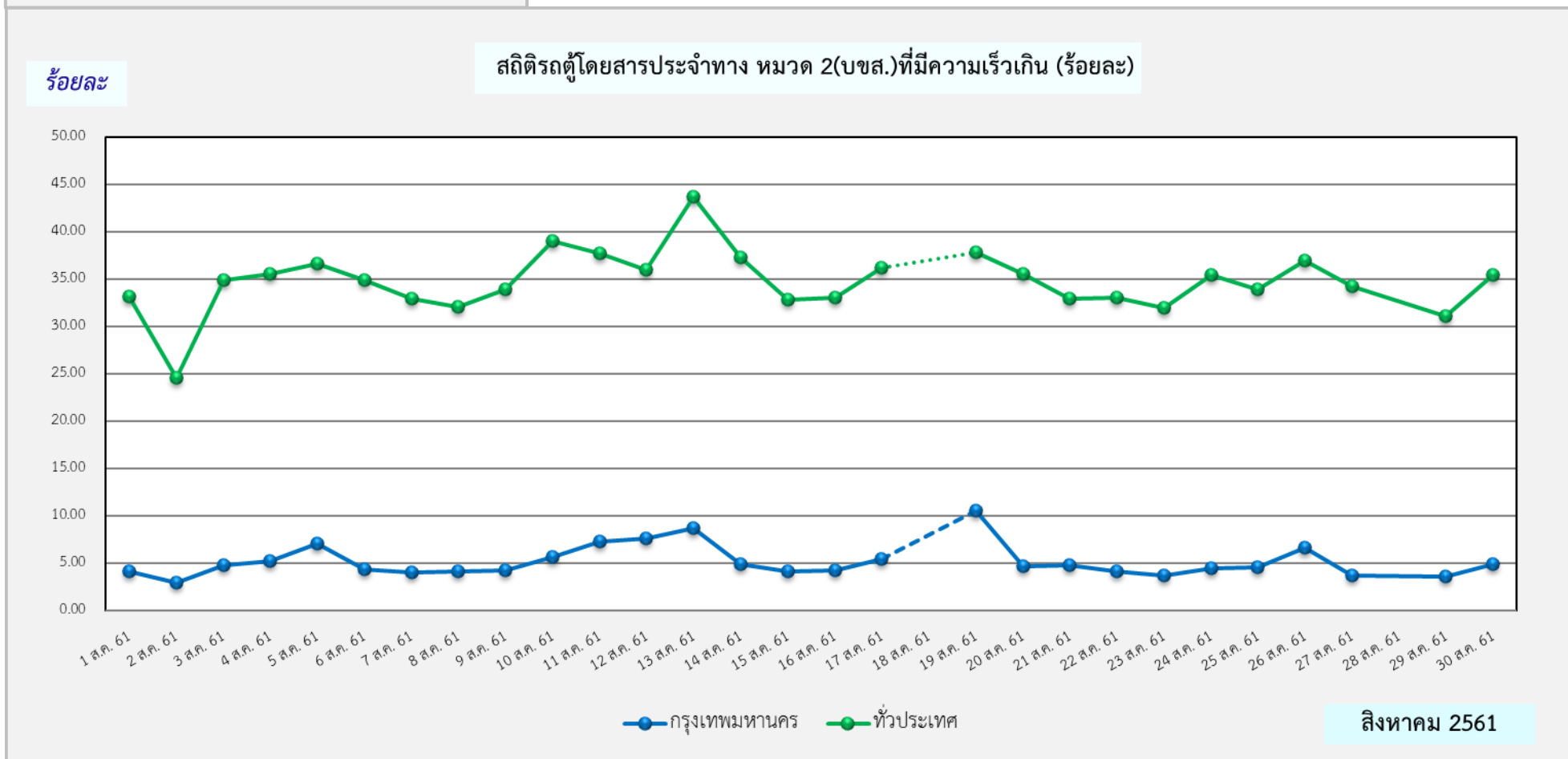


หมายเหตุ : สถิติวันที่ 18 สิงหาคม 2561 การกระทำความผิด รถที่มีความเร็วเกินกำหนด ไม่แสดงค่าสถิติในระบบ เนื่องจากปิดปรับปรุงระบบ จึงไม่นำข้อมูลมาคิดคำนวณค่าเฉลี่ย

ตารางที่ 2.1 การกระทำความคิดของรถประเภทหมวด 2(บขส) จากระบบ GPS

พื้นที่	วันที่	วัน																														
		1 ต.ค.	2 ต.ค.	3 ต.ค.	4 ต.ค.	5 ต.ค.	6 ต.ค.	7 ต.ค.	8 ต.ค.	9 ต.ค.	10 ต.ค.	11 ต.ค.	12 ต.ค.	13 ต.ค.	14 ต.ค.	15 ต.ค.	16 ต.ค.	17 ต.ค.	18 ต.ค.	19 ต.ค.	20 ต.ค.	21 ต.ค.	22 ต.ค.	23 ต.ค.	24 ต.ค.	25 ต.ค.	26 ต.ค.	27 ต.ค.	28 ต.ค.	29 ต.ค.	30 ต.ค.	31 ต.ค.
กรุงเทพมหานคร	จำนวน(คัน)	207	147	242	261	356	219	205	208	214	284	368	383	441	247	210	212	272	-	527	233	242	210	185	224	227	335	188	222	182	198	247
	ร้อยละ	4.13	2.94	4.84	5.22	7.12	4.39	4.10	4.16	4.28	5.69	7.37	7.67	8.83	4.95	4.22	4.11	5.27	-	10.59	4.68	4.69	4.22	3.72	4.50	4.56	8.34	3.78	4.46	3.66	3.98	4.98
ทั่วประเทศ	จำนวน(คัน)	1,678	1,244	1,761	1,795	1,846	1,758	1,656	1,613	1,709	1,968	1,899	1,809	2,205	1,876	1,654	1,664	1,823	-	1,898	1,788	1,653	1,659	1,608	1,777	1,701	1,859	1,725	1,595	1,559	1,634	1,776
	ร้อยละ	33.44	24.87	35.21	35.89	36.91	35.22	33.16	32.29	34.21	39.41	38.03	36.23	44.16	37.57	33.21	32.23	35.32	-	38.13	35.91	32.03	33.33	32.31	35.71	34.18	46.27	34.66	32.05	31.36	32.85	35.81

กราฟที่ 4 ร้อยละรถตู้โดยสารที่มีความเร็วเกิน



หมายเหตุ : สถิติวันที่ 18 สิงหาคม 2561 การกระทำความคิด รถที่มีความเร็วเกินกำหนด ไม่แสดงค่าสถิติในระบบ เนื่องจากปิดปรับปรุงระบบ จึงไม่นำข้อมูลมาคิดคำนวณค่าเฉลี่ย